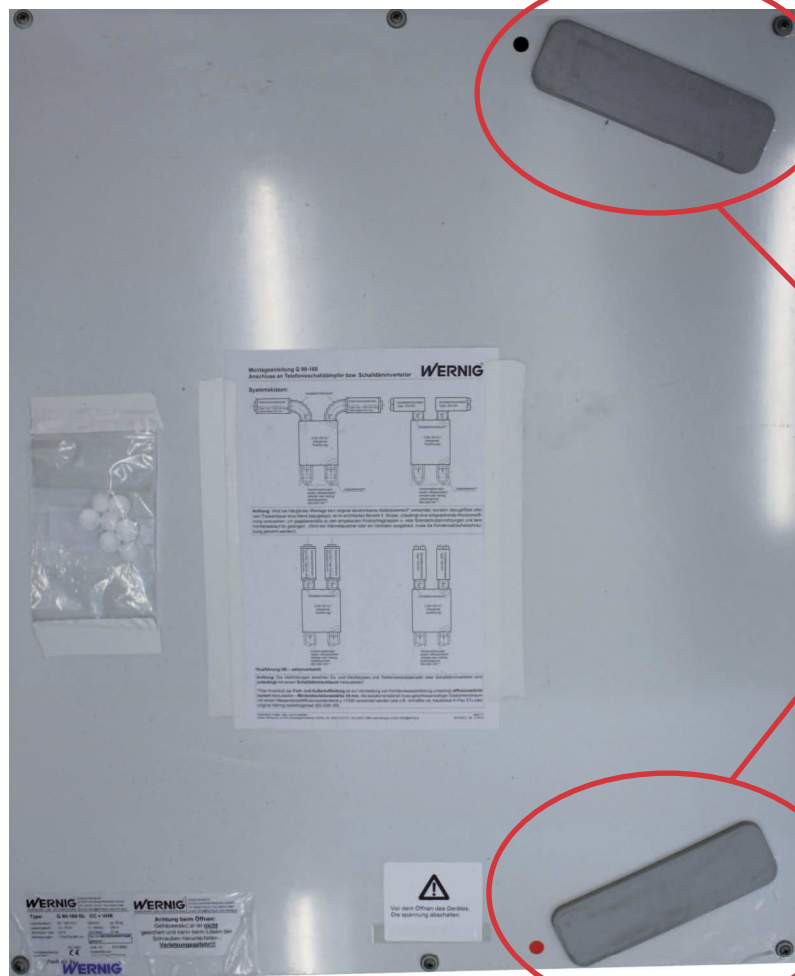
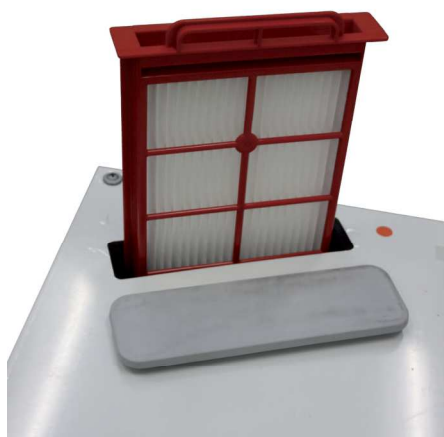


Durchführung Filtertausch G90-160:

ACHTUNG! Filterwechsel ist durch einen befugten Gewerbeberechtigten durchzuführen



Die Filter für die Zu- und Abluft befinden sich jeweils vorne am Gerät. Bei Tausch der Filter oder Wartung öffnen Sie den Gummiverschluss und ziehen die Filter heraus.



Beachten Sie die farbigen Punkte neben den Gummiabdeckungen.

- Schwarz = Abluft
- Rot = Zuluft



Achtung: Die Luftmengen in den einzelnen Räumen wurden vom Servicetechniker bei der Inbetriebnahme des Lüftungsgerätes eingestellt. Bitte keine Veränderungen am Lüftungsgerät oder den Ventilen vornehmen. Bei einer eventuellen Reinigung der Ventile darauf achten, dass die Einstellung der Ventile nicht verändert wird!